



# Regionale Bereitstellung von Holzprodukten - Holzforum Allgäu und Projekt CarboRegio

HolzBau-Innovationstage

14. Oktober 2021

Christina Brand, Markus Briechle, Christoph Schulz

# Gliederung

1. Vorstellung Holzforum Allgäu und LWF
2. Vorstellung Projekt CarboRegio
3. Regionale Stoffstromanalyse
4. Ausblick Projekt CarboRegio
5. Erfahrungen aus einem regionalen Netzwerk

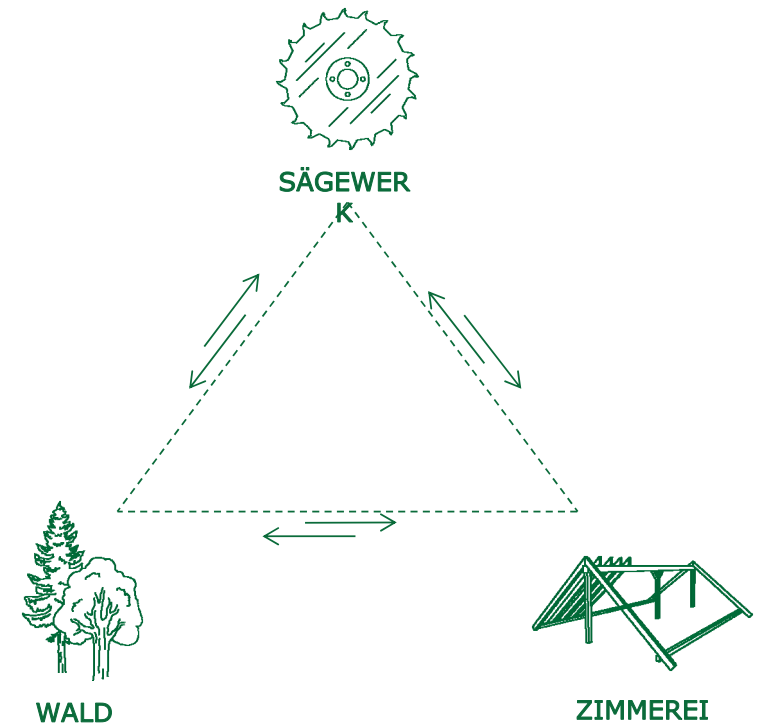
© M. Brieche

# Holzforum Allgäu e.V.

- Regional-Organisation, in der alle Akteure der Wertschöpfungskette Forst-Holz vertreten sind
- Gründung 2003
- 125 Mitglieder
- Koordinationsstelle für branchenübergreifende Vorhaben
- Funktion als Sprachrohr nach innen und nach außen

## Zielsetzung:

1. Heimisches Holz und daraus entstehende Produkte fördern
2. Weiterentwicklung und Innovationen vorantreiben
3. Positive Klimaschutzeffekte von Holz im Bewusstsein der Menschen verankern



# Bayerische Landesanstalt für Wald und Forstwirtschaft

- Stabsstelle des Bayerischen Staatsministeriums für Ernährung, Landwirtschaft und Forsten
- Teil des Zentrums Wald-Forst-Holz Weihenstephan

## Aufgaben der LWF:

- Praxisnahe Forschung und Entwicklung
- Monitoring und Inventuren
- Wissensvermittlung
- Unterstützung der Forstverwaltung



# Gliederung

1. Vorstellung Holzforum Allgäu und LWF
2. **Vorstellung Projekt CarboRegio**
3. Regionale Stoffstromanalyse
4. Ausblick Projekt CarboRegio
5. Erfahrungen aus einem regionalen Netzwerk



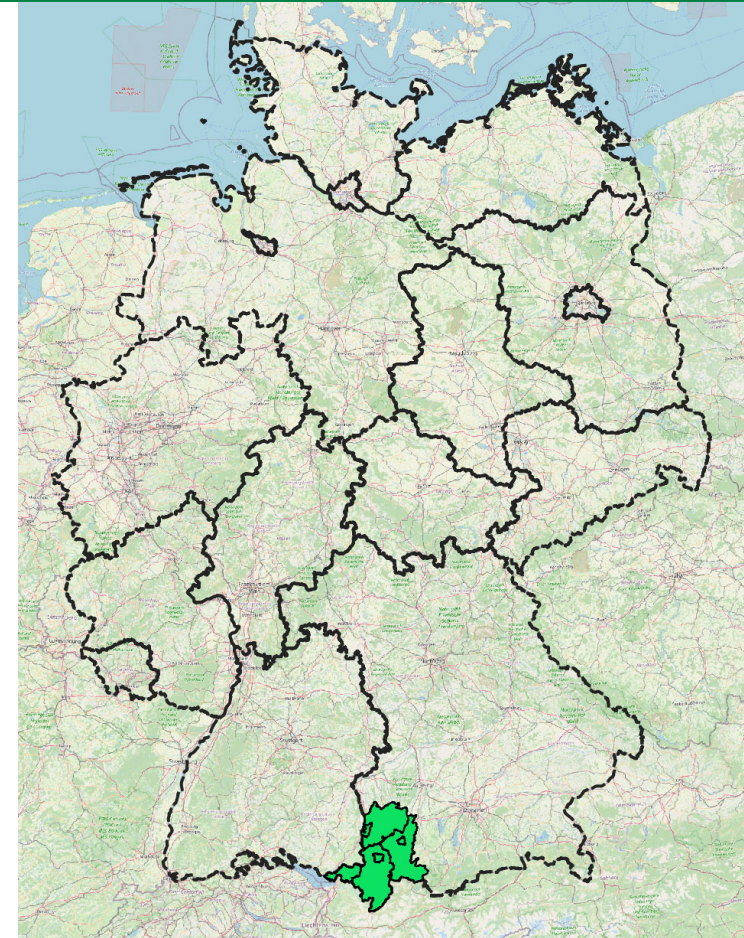
© M. Briechle

# Projekt CarboRegio

- Kooperationsprojekt von LWF und Holzforum Allgäu
- Laufzeit 3 Jahre (08/2020 - 08/2023)
- Finanzierung Waldklimafonds, Projektträger FNR

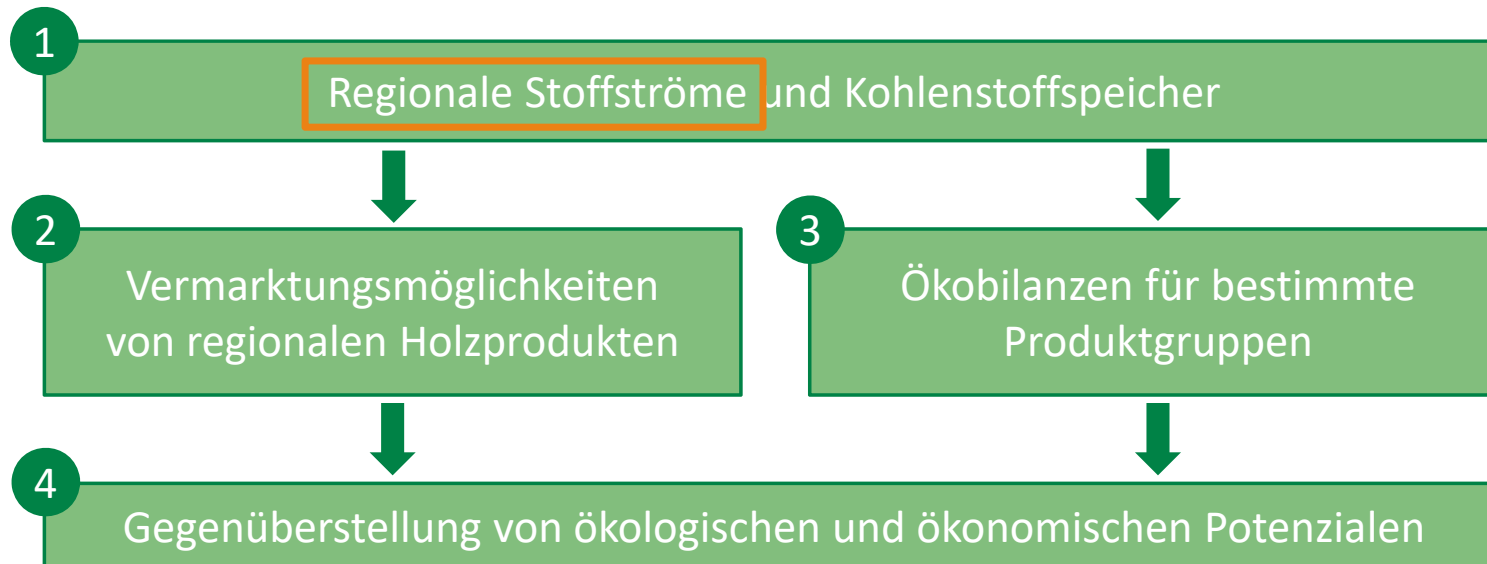
## Vorhaben:

Zusammenhang von Regionalität und Klimaschutz in der Forst- und Holzwirtschaft am Beispiel des Allgäus untersuchen



# Projekt CarboRegio

Thematische Blöcke:



→ **Zentrale Fragestellung: Welchen Beitrag leisten regionale Holzprodukte zum Klimaschutz und wie sind die Vermarktungsmöglichkeiten?**

# Gliederung

1. Vorstellung Holzforum Allgäu und LWF
2. Vorstellung Projekt CarboRegio
3. **Regionale Stoffstromanalyse**
4. Ausblick Projekt CarboRegio
5. Erfahrungen aus einem regionalen Netzwerk



© M. Brieche



# Regionale Stoffstromanalyse - Methodik

Schriftliche Befragung von allen bekannten Betrieben des Forst-Holz-Sektors im Allgäu

↳ Hochrechnung für Schreiner und Zimmerer

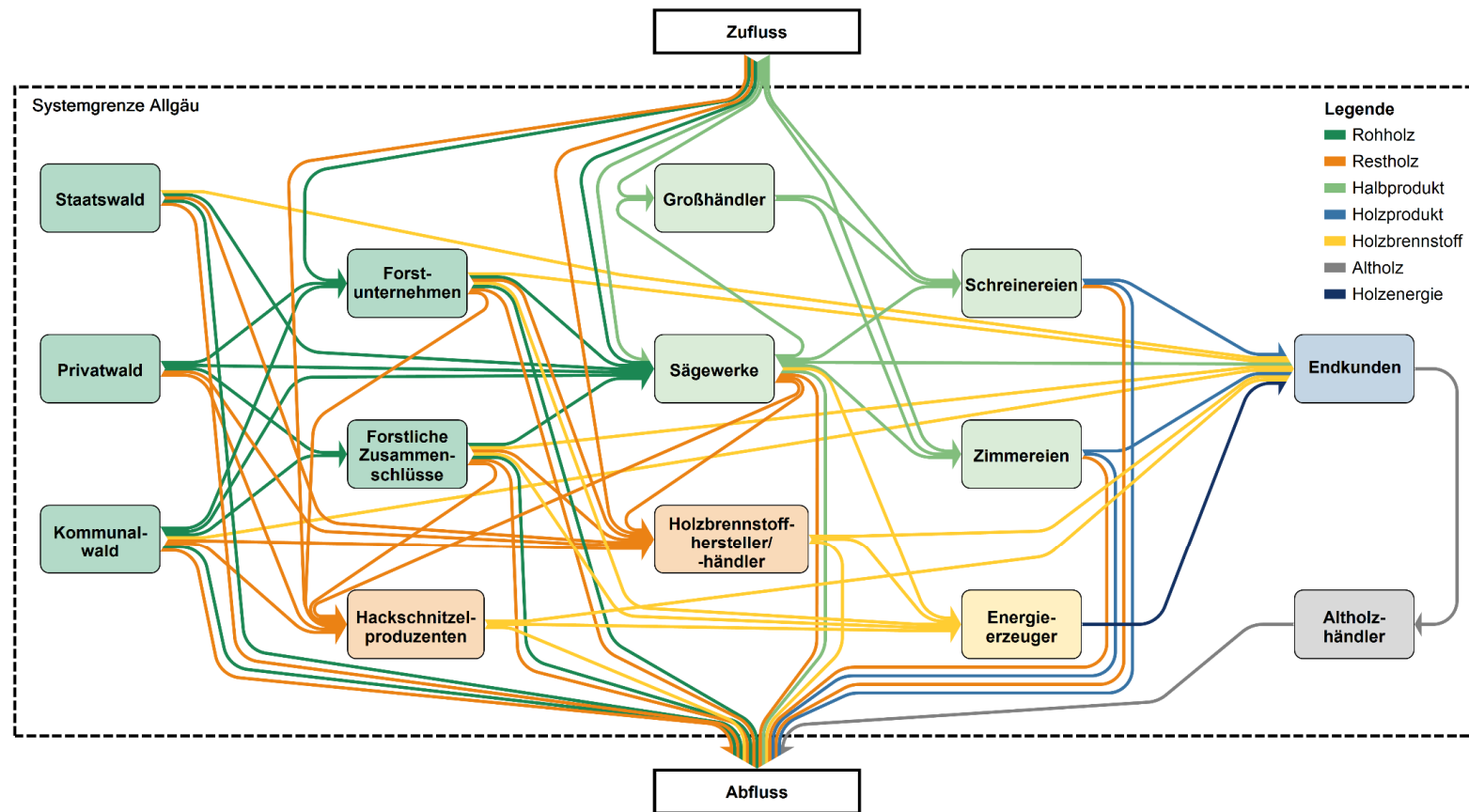
↳ Stoffstromanalyse für alle Betriebe im Forst-Holz-Sektor im Allgäu

Teilbranche	Anzahl Betriebe	Rücklaufquote
Forstliche Zusammenschlüsse	9	89 %
Forstverwaltungen/Forstbetriebe	6	100 %
Forstunternehmen	23	87 %
Hackschnitzelproduzenten	12	100 %
Holzbrennstoffhersteller/-händler	4	75 %
Sägewerke	62	89 %
Großhändler	10	10 %
Zimmereien	115	38 %
Schreinereien	222	30 %
Altholzhändler	4	75 %
<b>Gesamt</b>	<b>467</b>	<b>47%</b>



# Regionale Stoffstromanalyse - Ergebnisse

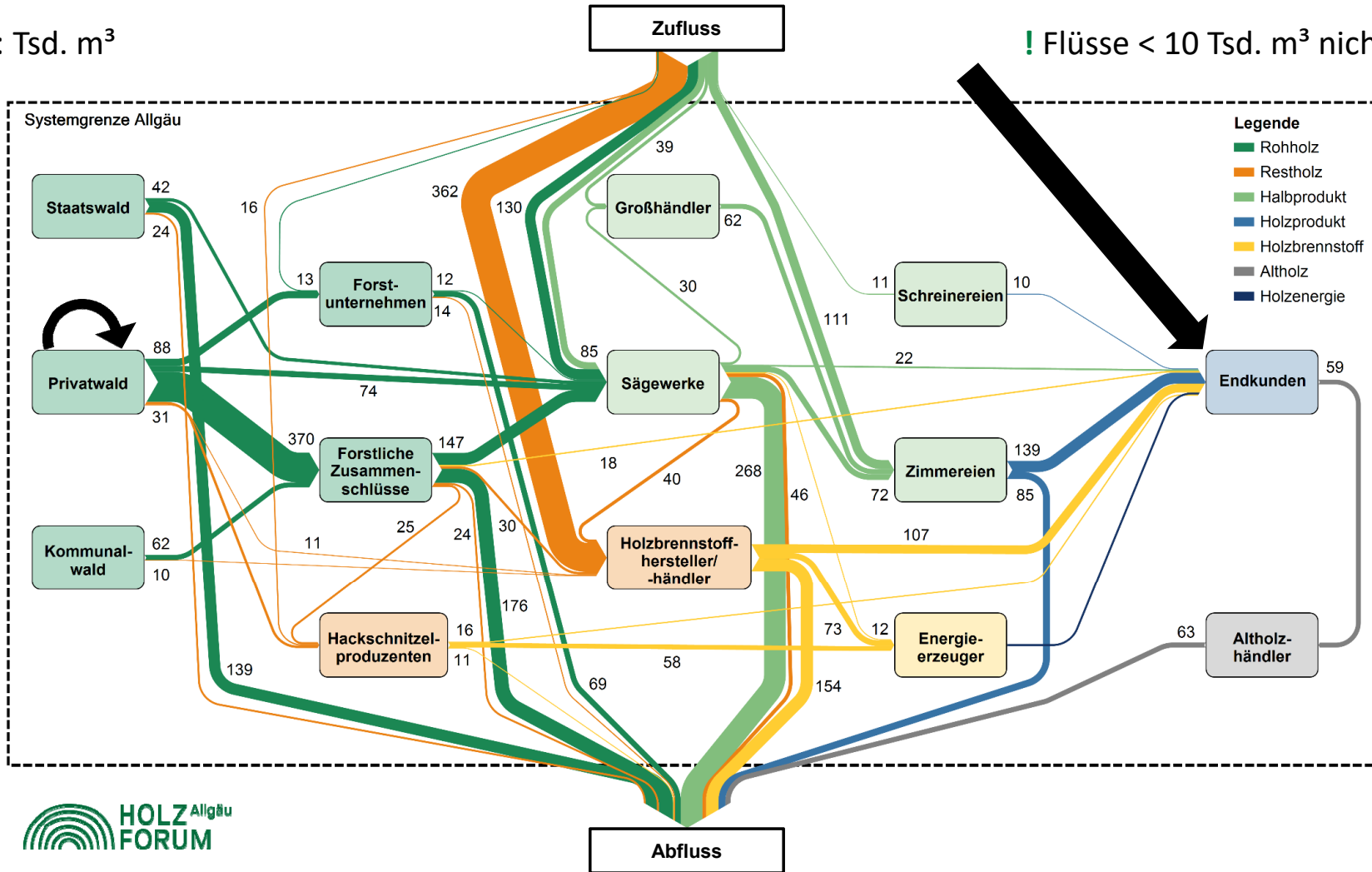
Systemgrenzen: räumlich → Definition Allgäu (administrativ) | zeitlich → Jahr 2020



# Regionale Stoffstromanalyse - Ergebnisse

Einheit: Tsd. m<sup>3</sup>

! Flüsse < 10 Tsd. m<sup>3</sup> nicht dargestellt !



# Regionale Stoffstromanalyse - Fazit

## Schlussfolgerungen:

1. Regionale Stoffströme sind sehr komplex.
2. Die regionalen Holzströme werden stark von der Regionsabgrenzung beeinflusst.
3. Es existieren im Allgäu aktuell bereits viele regionale Holzflüsse.
4. Mengenmäßig ist noch Potenzial zur Steigerung vorhanden, besonders in der Kette Waldbesitzer – Sägewerke – Zimmereien.
5. Beim Vergleich der produzierten und benötigten Mengen sind die Sortimente von großer Bedeutung, über die anhand der Befragung jedoch keine Aussage getroffen werden kann.

## Hindernisse:

- Hoher Arbeitsaufwand
- Verfügbarkeit der notwendigen Daten
- Teils fehlende Bereitschaft der Betriebe an Befragung teilzunehmen

# Gliederung

1. Vorstellung Holzforum Allgäu und LWF
2. Vorstellung Projekt CarboRegio
3. Regionale Stoffstromanalyse
4. **Ausblick Projekt CarboRegio**
5. Erfahrungen aus einem regionalen Netzwerk



© M. Briechle

# Ausblick Projekt CarboRegio

## Angebot-Nachfrage-Analyse:

### Angebot (Produzenten):

- Erfahrungen,
  - Hemmnisse,
  - Erwartungen
- bei der Bereitstellung und Vermarktung regionaler Holzprodukte



### Nachfrage (Konsumenten):

- potenzielle Nachfrage nach regionalen Holzprodukten
- Einstellungen und Kenntnisse zum Klimaschutz in Bezug auf Wald und Holz

- Technik: qualitative Interviews mit regionalen Akteuren der Forst- und Holzwirtschaft

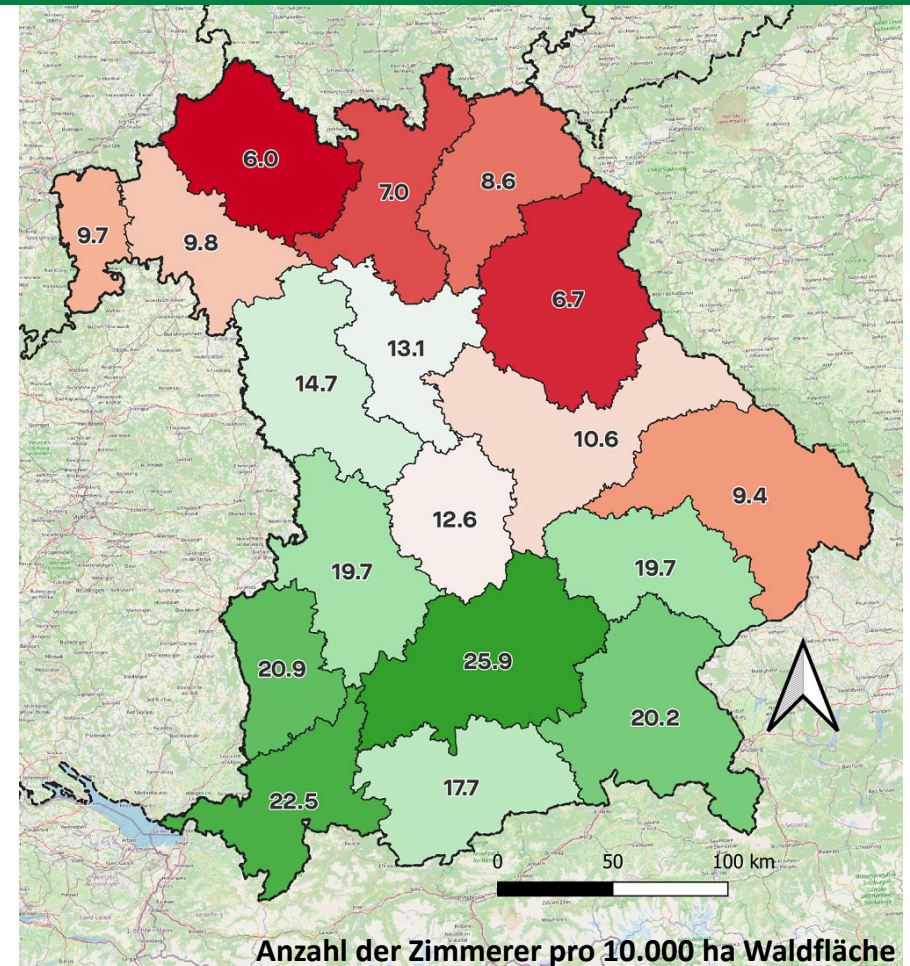
- Technik: quantitative Bevölkerungsbefragung durch ein Meinungsforschungsinstitut

# Ausblick Projekt CarboRegio

## Strukturanalyse:

Vergleich der bayerischen Planungsregionen

→ Lassen sich die Ergebnisse aus dem Allgäu auf andere Regionen übertragen?



# Gliederung

1. Vorstellung Holzforum Allgäu und LWF
2. Vorstellung Projekt CarboRegio
3. Regionale Stoffstromanalyse
4. Ausblick Projekt CarboRegio
5. **Erfahrungen aus einem regionalen Netzwerk**

© M. Brieche



# Erfahrungen aus einem regionalem Netzwerk

## Grundsätzliche Bausteine für regionale Netzwerke:

- Ausreichende finanzielle Ausstattung
- Ein gesundes regionales Netzwerk sollte aus sich heraus entstehen bzw. bestehen bleiben
  - Entwicklung eines gemeinsamen Leitbildes zentral
  - Vorteil: Gewachsene regionale Strukturen sind stabiler gegenüber Marktschwankungen
- Engagement der involvierten Personen
  - Überzeugungstäter sind notwendig
  - Glaubhafte Vermittlung von Inhalten und Themen

# Erfahrungen aus einem regionalem Netzwerk

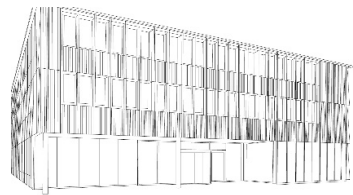
## Probleme und Hindernisse in der Netzwerkarbeit:

- Kirchturmdenken
- Vorherrschende Angst vor Wettbewerbern und Know-How-Diebstahl
- Vorteile von Netzwerkarbeit werden teils nicht erkannt bzw. geschätzt
- Wirtschaftliche Situation hat Einfluss auf Beteiligung von Akteuren
- Netzwerkarbeit ist ein klassisches „Holsystem“

# Erfahrungen aus einem regionalem Netzwerk

## Vorgehensweise des Holzforums:

- Zentrale Informationsstelle für jegliche Interessensgruppen innerhalb des Netzwerkes
- Intensivierung des Branchenaustausches
- regelmäßig Infoveranstaltungen und Fachvorträge aus Praxis, Wissenschaft und Forschung



HOLZBAU  
KONPAKT.  
**ONLINE**  
AUS  
DER PRAXIS.  
FÜR  
DIE PRAXIS.

HOLZFORUM Allgäu

① HOLZBAU UND  
KLIMASCHUTZ:  
ÖKOBIANZEN  
LIEFERN DEN BEWEIS

Die Teilnahme  
ist kostenlos.

25.03.2021



Prof. Dr.-Ing. Annette Hafner  
Ruhr-Universität Bochum



<inno4wood>  
**HACKATHON**  
<holz\_macht\_digital>  
15-16/10/  
2021  
Hochschule Kempten

Holzforum Allgäu

INNO4WOOD-HACKATHON.DE

Mehr Informationen und Anmeldung...

Gefördert durch:  
Bundesministerium für Ernährung und Landwirtschaft  
Hochschule Kempten  
Startup Center  
aufgrund eines Beschlusses des Deutschen Bundestages  
Mittelstand-Digital  
Zentrum Handwerk



**Vielen Dank  
für Ihre Aufmerksamkeit!**

© M. Briechle

Gefördert durch:



Bundesministerium  
für Ernährung  
und Landwirtschaft

Bundesministerium  
für Umwelt, Naturschutz  
und nukleare Sicherheit

**LWF**

**HOLZ Allgäu  
FORUM**

aufgrund eines Beschlusses des Deutschen Bundestages

HolzBau-Innovationstage | 14.10.2021 | Holzforum Allgäu und CarboRegio 20